

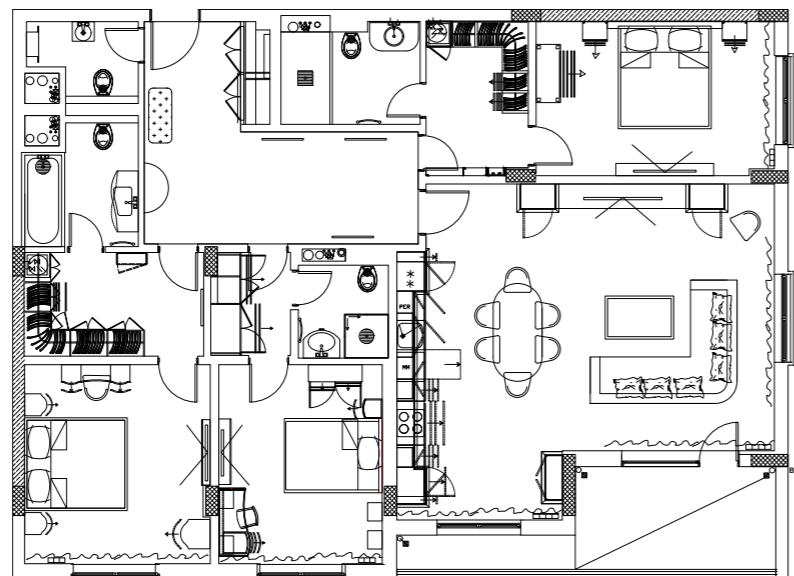
Снежно великолепие с капка какао



интериор: дизайнерско студио Artcourt
снимки: Асен Балабанов



Светло, изискано и великолепно искат да е новото им жилище собствениците на този апартамент. Представят си интериор, който да поддържа празнична атмосферата в дома, да излъчва класическа хармония, но и да притежава модерни удобства и комфорт. Апартаментът се състои от дневна с трапезария и кухня, две спални, детска и бани с дрешник към всяка от стаите. Специалистите от студио Artcourt поемат интериорната задача, когато жилището е на етап шпакловка и замазка. Пространството не налага преустройство, което свежда ангажиментите на студиото до изготвяне на проектно предложение за интериор и експертно съдействие при неговото изпълнение.



Кухнята е изпълнена по индивидуален проект с модули на италианската фабрика Karat Kitchen – Hermitage. Оригиналният цвят е специално подобрен със 70% лак върху покритието. Материалът е MDF с масив. Част от декора на вратичките и корнизите са резбовани елементи със златно покритие. Корпусът завършва с декоративна колона с капител – модул, който въщност е изтеглящ модул за бутилки. Трапезарната маса е на италианската фабрика Karat Mipicci. Изработена е като специална поръчка с интарзии и резбовани елементи, завършени със злато фолио.



Романтичната визия на спалните е постигната с мебелите на италианската фабрика Retro Schi. В дизайна и също присъстват детайли от златно фолио, които пряко кореспондират с обзавеждането в дневната.



„Собствениците имаха ясна визия за интериор, в който силно да присъства белият цвят. Твърде много бяло обаче можеше да обезкръви атмосферата, да я направи равна, стерилна и безстрастна. В този случай трябваше да постигнем обстановка, която е не просто бяла, а искри от благородство и лукс, без да губи усещането за комфорт и уют.“ – обясняват дизайнерите от Artcourt. Рисковият казус решават с прецизен подбор на повърхностите за пода и стените. Полагат се материали и материали, които са в нюанси на бялото, но сами по себе си са с оригинален финиш - като гранитогресът в коридора, перфектна имитация на мрамор, трислойният паркет от полярен ясен в дневната и родителската спалня, виниловията тапет с меки кадифени ивици.



Обзавеждането и санитарията за баните са избрани от собствениците на специализираното изложение Cersaie, Болоня.





Мебелите в апартамента са италиански и повечето са закупени директно от производителите. „Нашето студио предлага тази услуга – съпровождаме до популярни италиански мебелни изложения и консултация при избора на мебелите директно от производител. Обикновено този етап се случва след като сме постигнали решение за крайната визия на интериора и сме приключили с основните ремонтни дейности по апартамента – обяснява Елена Гюмишева, управител на Artcourt.



Към всяка спалня в апартамента има обособен дрешник. Корпусите са изработени от българска фирма по индивидуален проект.



Просторното антре е покрито с гранитогрес, който впечатляващо имитира естествен мрамор. Стената е покрита с ефектен винилов тапет с кадифено райе. По избор на собствениците стените предлагат пространство за отбрана колекция с картини.



По-голяма част от обзавеждането в дневната и спалните е избрано от Salone Del Mobile в Милано, а обзавеждането и санитарията за баните е закупено от Cersaie, Болоня. Водещ при мебелите се налага цветът на слонова кост, ефектно съчетан с детайли в златно. Капка по-тъмен тон, с отпънък на какао, се включва от внимателно подобрения текстил в дома. Усецането за искрящ лукс и просторни обеми умело се поощрява от артистичните осветителни тела, които с кристалната си структура хвърлят ярка и променяща се светлина, с която засилват усецането за великолепиe в помещенията.