



ДНЕВНАТА –
КОМФОРТНА И
ЕЛЕГАНТНА, С ПОД
ОТ ЕСТЕСТВЕН
ОРЕХОВ ПАРКЕТ
(ОТ NS PARKET),
СТЕНА С ЕФЕКТНА
МАЗИЛКА
TRAVERTINO
ROMANO (ОТ
OIKOS) И ВИСЯЩИ
ЛАМПИ ОТ
МАГАЗИН ORION

завършена идея

проект дизайн студио Artcourt от Лидия Манолова снимки Минко Минев

От преустройството до декорирането, от функционалните решения до избора на акценти, прибори и аксесоари – дизайнерската идея в този пловдивски апартамент е реализирана последователно, списано, стилоно.

ЗОНАТА ЗА СЯДАНЕ В ДНЕВНАТА – КОМПОЗИЦИЯ ДИВАНИ И ПУФ НА FLEXTEAM, НИСКА КРЪГЛА МАСА НА DESIREE. КИЛИМЪТ Е ОТ ИКЕА; ВЪЗГЛАВНИЦИТЕ, КОМБИНИРАЩИ АКЦЕНТНИТЕ ЦВЕТОВЕ, СА УШИТИ ОТ ПЛАТА НА ЗАВЕСИТЕ



ПОГЛЕД КЪМ ЧАСТ ОТ СТЕНАТА СРЕЩУ ДИВАНА – ЛАВИЦИ С ФУРНИР ОРЕХ, НИСЪК ШКАФ ЗА ТВ В БЯЛ ЛАК И ЕФЕКТЕН СТЕНЕН ШКАФ PUNTO, НА LAGO

Естественост, мекота и спокоен уют характеризират атмосферата в този апартамент намиращ се в един от кварталите на Пловдив. Построен преди години, той е имал нужда от цялостно преустройство, съобразено със съвременната естетика, начин на живот, технологични решения и удобства. Когато сегашните собственици го купуват, възлагат проекта на Елена Пюмишева и Анна Радева от Artcourt – студиото, което има богат опит в проектирането и познава добре както последните тенденции в мебелния дизайн, цветовете и текстила, така и решенията, които правят един дом истински комфортен и функционален. Заданието тук е интериорът да е модерен и уютен, с младежка атмосфера, да се използват качествени материали и елегантни мебели с марката на добре познати италиански производители. Основната част от работата на дизайнерите е да променят функционалното разпределение - да обособят отделна дневна и нощна

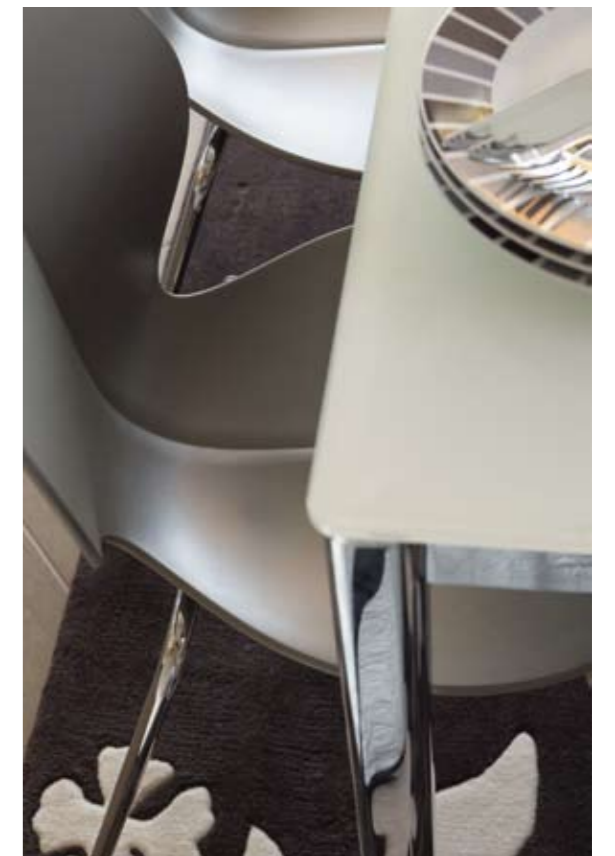
зона, както и да усвоят коридорите с множество врати, неудобни за ползване. Преустройството, което Artcourt предприема, изчиства и окрупнява двете пространства, запазвайки тяхната самостоятелност. Вестибюлът и дневната се обединяват, пространството е увеличено с част от балкона, отворено към терасите с френски прозорци и врати, щедро допускащи дневната светлина в интериора. Напълно в духа на модерния начин на живот към основната спалня е проектирана баня със стъклена стена и дрешник. Концепцията за интериорния дизайн е логична – повърхностите и материалите са с естествено излъчване, без блясък, което придава леко сурова елегантност на интериора и контрастира с женствените детайли и омекотени линии в текстила и осветителните тела. „Избрахме груба мазилка в този нюанс, (Travertino Ro-



ТРАПЕЗАРИЯТА И КУХНЯТА СА РАЗПОЛОЖЕНИ В ДНЕВНАТА, С ДИРЕКТЕН ДОСТЪП ДО ТЕРАСАТА, КОЯТО ПРОДЪЛЖАВА ПРОСТРАНСТВОТО НАВЪН. МАСА НА CALLIGARIS С ХРОМИРАНИ КРАКА И ПЛОТ ОТ СЪКЛО, СТОЛОВЕ BASIL НА CALLIGARIS – ТРАПЕЗАРНИ И ЗА БАР. КУХНЯТА НА ARREDO ХАРМОНИЧНО СЕ ВПИСВА В ИНТЕРИОРА НА ДНЕВНАТА СЪС СИВО-БЕЖОВИТЕ СИ ШКАФОВЕ И РАФТОВЕ С ОРЕХОВ ФУРНИР. ЛАМПИТЕ ЛУНИ СА ОТ MASSIVE

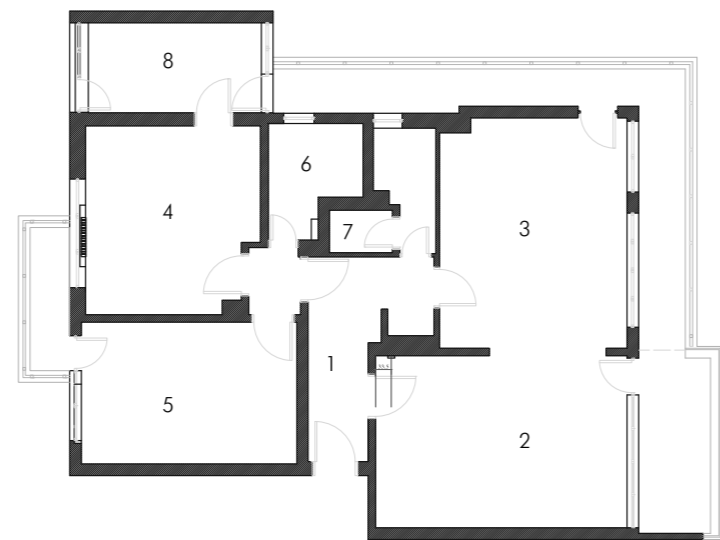
тапо, от Oikos), защото тя прави смислова и визуална връзка с миналото на апартамента, а и носи характер, казва Елена Пюмишева. – Темата за елипсите и кръга, която преминава от лампите и завесите към шкафа с кръгла форма и в релефа на плочките в кухнята, дойде от предпочитанието на собственичката към меките и заоблени линии, което ние развихме и превърнахме в акцент.” Интерпретираме и желанието за бежови тонове – избираме ги с нюанс на сиво, а тюркоазеното е дизайнерското намигване в избора на акцент за дневната. Внимателно избрани в хармония с модерния лайфстайл, всички мебели в апартамента, кухнята и баните са от шоурум Rilus. Елегантно балансирайки практичните решения с ефектни детайли и с утвърдената класа на италианския дизайн, Artcourt създават интериор със съвременен дух, готов да бъде допълван и обживяван от индивидуалността на собствениците.

www.artcourt.net



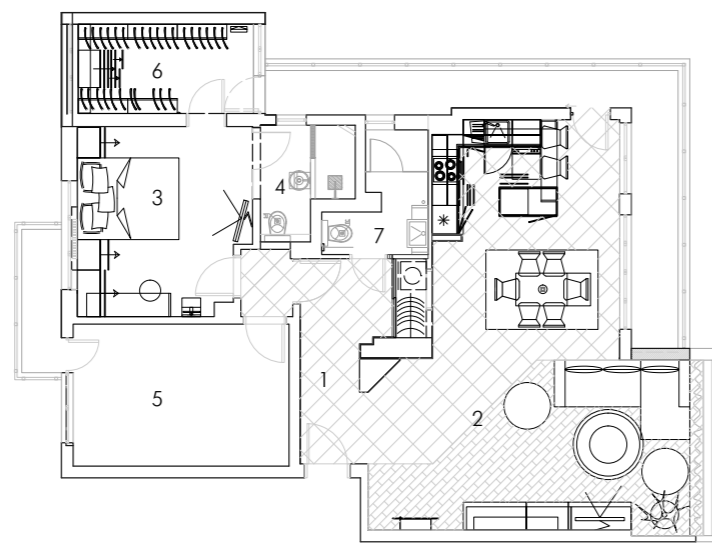


СТЪКЛЕНА СЕНА
ВИЗУАЛНО ОБЕДИНЯВА
ОСНОВНАТА СПАЛНЯ
С ПРОСТОРНА БАНЯ, В
КОЯТО СА ОБОСОБЕНИ
МОКРА И СУХА ЗОНА.
ЧЕРВЕНИТЕ АКЦЕНТИ В
ТЕКСТИЛА ПРЕМИНАВАТ
В ОБЛИЦОВКАТА НА
БАНЯТА И СЪЗДАВАТ
ВИБРИРАЩА, МЛАДЕЖКА
АТМОСФЕРА
ДОЛУ ВЛЯВО: БАНЯТА ЗА
ГОСТИ, РАЗПОЛОЖЕНА
В ДЪНОТО НА АНТРЕТО,
Е В ХАРМОНИЯ С
ОСНОВНИТЕ ЦВЕТОВЕ
НА ИНТЕРИОРА



ПЛАН ПРЕДИ РЕКОНСТРУКЦИЯ

- 1 АНТРЕ
- 2 ВЕСТИБЮЛ
- 3 ДНЕВНА
- 4, 5 СПАЛНИ
- 6 БАНЯ
- 7 МОКРО ПОМЕЩЕНИЕ
- 8 БАЛКОН



ПЛАН СЛЕД РЕКОНСТРУКЦИЯ

- 1 АНТРЕ С ВГРАДЕН
ГАРДЕРОБ И МЯСТО
ЗА ПЕРАЛНЯТА
- 2 ДНЕВНА С КУХНЯ И
ТРАПЕЗАРИЯ
- 3, 4 СПАЛНЯ С БАНЯ
- 5 СПАЛНЯ
- 6 ДРЕШНИК
- 7 БАНЯ С WC ЗА
ГОСТИ

СПАЛНЯТА НА
СОБСТВЕНИЧКАТА –
ТАПИЦИРАНОТО
ЛЕГЛО (НА EUROPEO)
Е РАЗПОЛОЖЕНО
С ГРЪБ КЪМ
ПРОЗОРЕЦА, ЗА
ДА СЕ ИЗПОЛЗВА
ДНЕВНАТА
СВЕТЛИНА ЗА
ЧЕТЕНЕ. СРЕЩУ
ЛЕГЛОТО Е БАНЯТА,
НАПРАВЕНА СЛЕД
ПРЕУСТРОЙСТВОТО,
СЪС СЕНА
ОТ СЪГЛКО.
ЧЕРВЕНОТО Е
АКЦЕНТ И В ДВЕТЕ
ЗОНИ – В БАНЯТА
В ОБЛИЦОВКИТЕ,
А В СПАЛНЯТА –
В ЗАВЕСИТЕ И
СПАЛНОТО БЕЛЪО



Цялостното обзавеждане на интериора е изгълянено с тебелки от шоурум Rilis.